

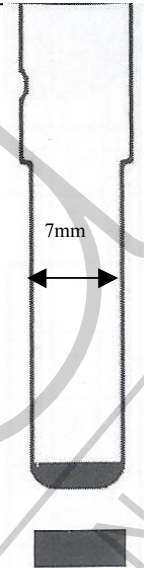
# FICHE TECHNIQUE : FIA205C

## Transpondeur sur circuit



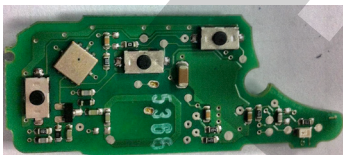
REF		
<b>C-FIA205C</b>	<i>Coque top 60</i>	
type de lame	FRAISÉE	Fraisage central
Lame fournie	OUI	
Largeur de lame	7 mm	
Nombre de bouton	2	
Lame interchangeable	OUI	Lame goupillée sur pivot
Emplacement pile	COQUE	CR 2016
Clé copiable	OUI	Codage : Megamos/Philips/Temic
FIAT	500	2007
	BRAVO	2007
	DOBLO	2006
	DUCATO	2006
	FIORINO	2007
	GRANDE PUNTO	2005
	IDEA	2009
	PANDA	2002
	PUNTO EVO	2009

Lame : Fraisée

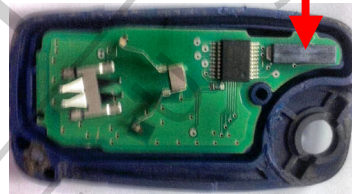


### OBSERVATION :

Souvent les boutons Switch sont défectueux. Ils peuvent être remplacés par le C-SW2



Transpondeur sur circuit



### NOTICE DE MONTAGE :

Pour ouvrir la coque :

Derrière le logo de la marque, retirer la vis et démonter la coque . Pour le montage de la lame référez vous à notre notice « **montage de lame sur pivot rotatif** ».

Pour chasser la goupille de la lame , utiliser un chasse goupille ou notre étaux-chasse goupille

